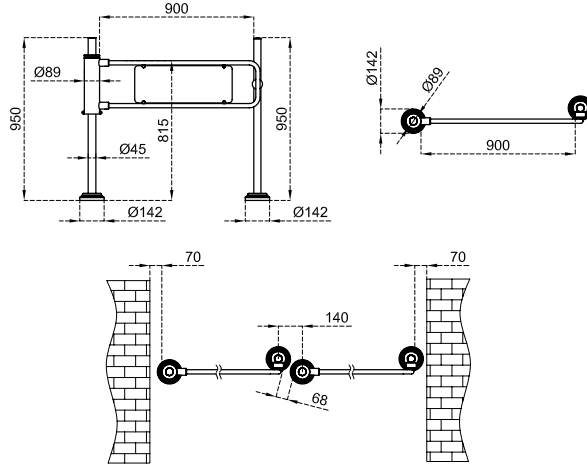




Ölçüler (mm)



Teknik Özellikler

Kullanım Ortamı	İç ortam, dış ortam.
Çalışma Yoğunluğu	%100, 7/24 kullanım.
Gövde Özelliği	Gövde malzemesi : Ø89 x 3 mm, 304 kalite paslanmaz çelik. Yüzey işlemi : Satine zımpara desenli (ops. orbital mat zımpara, paslanmaz çelik üzeri elektrostatik toz boyalı).
Kanat Özelliği	Kanat malzemesi : Tek parça özel büküm Ø27 x 2 mm, 304 kalite paslanmaz çelik boru arası akrilik kanat. Yüzey işlemi : Satine zımpara desenli (ops. orbital mat zımpara, paslanmaz çelik üzeri elektrostatik toz boyalı).
Enerji	Çalışma Voltajı : Standart model enerjisizdir (ops. elektromanyetik kilit için 24 V DC. (250 mA) / 35 Kg).
Çalışma Modu	Tek yönlü olarak (saat yönü veya saat yönü tersi) çalışmaktadır. İtme gücü ile 90° açılabilen kanat, yaylı sistem sayesinde kendiliğinden geri gelerek kanadın kapanmasını sağlar.
Çalışma Sistemi	Mekanik manuel hareket.
Acil Durum Modu	Elektromanyetik kilit ilavesi varsa acil kontağı geldiği süre boyunca kilit devre dışı kalır, kanat el ile itilerek serbest geçiş koridoru oluşturur.
Enerji Kesintisi Durumu	Kilit devre dışı kalır, kanat el ile itilerek serbest geçiş koridoru oluşturur.
Ağırlık	~15 kg
Opsiyonel Özellikler ve Aksesuarlar	Kablosuz uzaktan kumanda (alıcı-verici, elektromanyetik kilit ilavesi varsa), manuel kumanda (elektromanyetik kilit ilavesi varsa), manuel kilit, elektromanyetik kilit, kol karşılık direği, alt pleyt vb.